

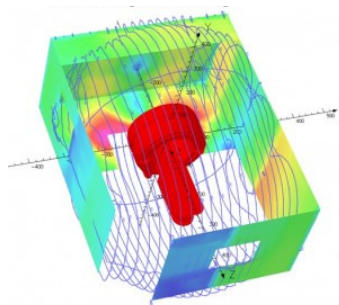


## **BLINDAJE DE BAJA FRECUENCIA CON LÁMINAS DE ACERO MAGNÉTICO 0,5 MM.**

El acero magnético se utiliza como material de blindaje en la construcción del núcleo de transformadores eléctricos. Su principal característica es que tiene una alta permeabilidad magnética, frente a campos magnéticos de baja frecuencia y estáticos.

Se utiliza principalmente en el blindaje de *Centros de Transformación Eléctrica* (CT's), y en viviendas colindantes para su protección frente al campo magnético de éstas instalaciones (50 Hz).

Así como, en *Salas de Magnetoterapia, o de Resonancia Magnética (MRI)* en hospitales y clínicas médicas. En función del campo magnetostático (0 Hz) emitido se requiere un número determinado de capas, que se determinan mediante un estudio.



### DESCRIPCIÓN

- Chapa de acero magnético para *blindaje de campo magnético de baja frecuencia*.
- Alternativa *más económica* que el *mu-metal*, con las mismas prestaciones !!!
- Muy alta atenuación para cualquier campo magnético.
- Útil para campos magnéticos estáticos (*imanes*).
- Se recomienda pintar o proteger frente a la humedad.
- Instalable en paredes, suelos y techos. Para instalaciones de recintos se recomienda utilizar *guías de soporte* (*solicitar información*).
- Indicado para blindaje de cuadros eléctricos, recintos de *transformadores eléctricos* (CT) y para viviendas colindantes.
- Utilizado para blindaje de *Salas de MRI (Imagen por Resonancia Magnética)* y *Magnetoterapia* en hospitales y clínicas médicas.

## CARACTERÍSTICAS TÉCNICAS

Características Técnicas							
Densidad	Perdida por Histéresis				Inducción Magnética		
Kg/dm <sup>3</sup>	1,5T W/kg	1,0 T W/kg	1,5T W/lb	1,5T W/lb	2500 A/m T	5000 A/m T	10000 A/m T
7,65	3,50	1,50	2,01	0,86	1,05	1,60	1,70

## CARACTERÍSTICAS GENERALES

- Blindaje: Campos Magnéticos (H). [0 Hz – 30 MHz]
- Factor de apantallamiento: 10-13 (espesor 0,5 mm.).
- Dimensiones:
  - 0,33 m. x 0,33 m. (*baldosa*)
  - 1,00 m. x 1,00 m. (*chapa*)
- Espesor aprox. : 0,5 mm.
- Peso: aprox. 4 kg/m<sup>2</sup>.
- Material de conductividad magnética: *acero magnético*.
- Color: plata-verdoso.

